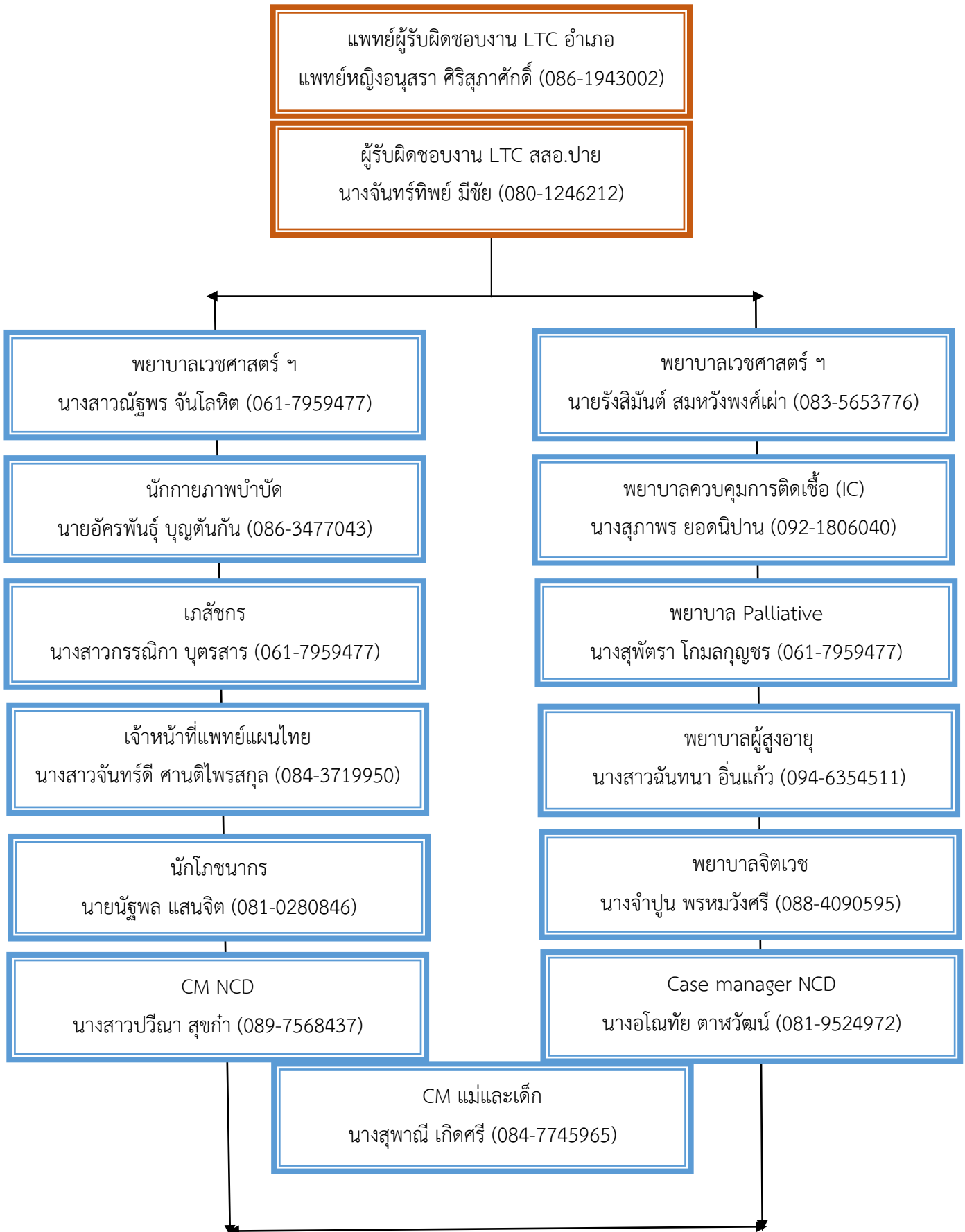
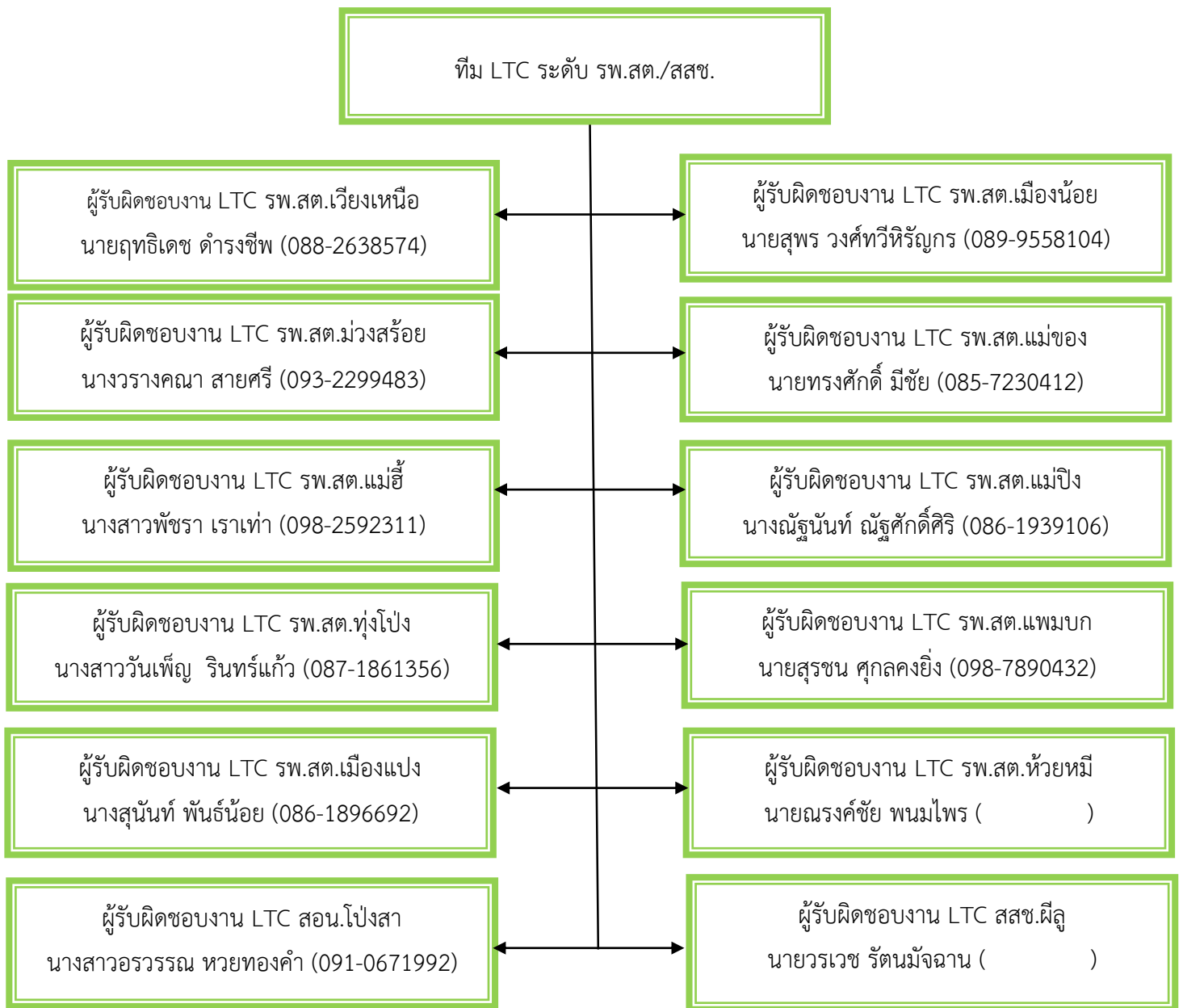


ผังโครงสร้าง ผู้รับผิดชอบงานการดูแลผู้ป่วยระยะยาวด้านสาธารณสุข (LTC) ระดับอำเภอ



ผังโครงสร้าง ผู้รับผิดชอบงานการดูแลผู้ป่วยระยะยาวด้านสาธารณสุข (LTC) ระดับตำบล/ชุมชน



การแบ่งเขตรับผิดชอบผู้ป่วยของแต่ละสถานบริการในอำเภอปายแยกตามตำบลและหมู่บ้าน

ตำบล	สถานบริการ	หมู่บ้านที่รับผิดชอบ	ตำบล	สถานบริการ	หมู่บ้านที่รับผิดชอบ
เวียงเหนือ	รพ.สต.เวียงเหนือ	ม.1 บ้านโป่ง	ทุ่งยาว	รพ.สต.ทุ่งโป่ง	ม.1 ทุ่งโป่ง
		ม.2 บ้านใหม่			ม.2 ทุ่งยาวเหนือ
		ม.3 ตาลเจ็ดต้น			ม.3 ทุ่งยาวใต้
		ม.5 บ้านโฮ่อง			ม.9 ดินธาตุ
		ม.7 หัวแม่เมือง			ม.10 ร้องแห่
		ม.8 บ้านศรีดอนชัย			ม.11 กุงแกง
	รพ.สต.เมืองน้อย	ม.4 เมืองน้อย		รพ.สต.แพมบก	ม.4 สบแพม
		ม.6 ห้วยหก			ม.5 แพมกลาง
		ม.9 กิวหน่อ			ม.6 แพมบก
		ม.10 ห้วยเฮี้ยะ			ม.7 แม่อีแลบ
		ม.8 ปางตอง			
		ม.12 มะโนรา			
แม่नाเต็ง	รพ.สต.แม่ของ	ม.1 แม่नाเต็งนอก	เมืองแปง	รพ.สต.เมืองแปง	ม.1 เมืองแปง
		ม. 5 แม่ของ			ม.2 บ้านใหม่ดอนตัน
		ม.6 นาจลอง			ม.4 สบสา
		ม.8 แม่ณะ			ม.6 ห้วยผักห้า
		ม.11 นาจลองใหม่			
	สสช.ผีลู	ม.9 ไทรงาม		รพ.สต.ห้วยหมี	ม.3 ดอยหมากพริก
		ม.10 ผีลู/น้ำปลาแดง			ม.5 แกงหอม
	รพ.สต.ม่วงสร้อย	ม.2 แม่नाเต็งใน			ม.7 ห้วยหมี
		ม.3 ม่วงสร้อย			ม.8 แกงหอมใหม่
		ม.4 หอมแปง			
ม.7 ปางแปก					
แม่ฮี้	รพ.สต.แม่ฮี้	ม.1 แม่ฮีน	โป่งสา	สอน.โป่งสา	ม.1 โป่งสา
		ม.2 ทรายขาว			ม.2 ห้วยไร่
		ม.5 แม่ฮี้			ม.3 ห้วยเตื่อ
	รพ.สต.แม่ปิง	ม.3 ท่าปาย			ม.4 แม่เหมืองหลวง
		ม.4 แม่ปิง			ม.5 ขุนสาใน
		ม.6 ห้วยแก้ว			ม.6 โป่งทาก
		ม.7 ปางตอง			